



# HPA SK s.r.o.

Distribútor pre Slovenskú republiku

Katalógové číslo DNK-1425-1N

Katalógové číslo DNK-2105-1

Vyvinuté spoločne s Inštitútom Biológie  
Patogénov, Čínska akadémia zdravotných vied

Registrovaná Diagnostická zdravotnícka pomôcka COVID-19 In Vitro



## COVID-19 TEST ZA 10 minút

1 Test, 20 Testov/balenie

Nosný výter (neinvazívny)

### Dynamiker SARS-CoV-2 Ag Rýchlo Test

**- Rýchly - Presný - Spoľahlivý**

### 1 Účel použitia

Rýchlo test Dynamiker SARS-CoV-2 Ag, postranný prietokový test určený ku kvalitatívnej detekcii antigénu nukleokapsidového proteínu zo SARS-CoV-2 priamo z výteru z prednej časti nosnej dierky. Sada je určená pre použitie koncovým užívateľom, laickou verejnosťou k samo testovaniu.

Výsledky sú pre identifikáciu antigénu nukleokapsidového proteínu SARS-CoV-2. Antigén je všeobecne detekovateľný výterom z prednej časti nosnej dierky behom akútnej fáze infekcie. Pozitívne výsledky naznačujú prítomnosť vírusových antigénov, ale k stanoveniu stavu infekcie je nutná klinická korelácia s anamnézou pacienta a ďalšími diagnostickými informáciami. Dodatočné vyšetrenie lekárom, či PCR testom.

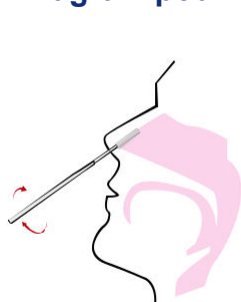
### 2 Špecifikácia

Špecifikácia	Jedno testovacie balenie
Metóda	Imunochromatografia koloidného zlata
Vzorka:	Nosný výter (neinvasívny)
Druh určenia:	Detekcia antigénu SARS-CoV-2 výterom z prednej nosnej dierky
Preprava a skladovanie:	2-30 °C
Doba testu:	10 minút

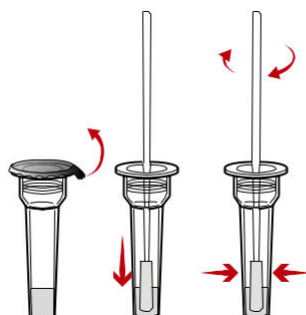
### 3 Komponenty

Testovacia Kazeta	1 testovacia kazeta 1 zobrazovacia doštička
Extrakčný pufo	1 nádobka
Pipeta	1 kus
Vata do nosa	1 kus
Užívateľský manuál	1 kus

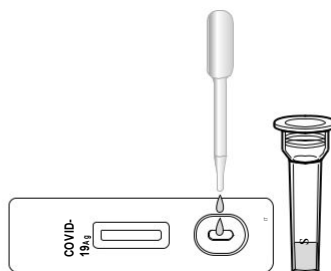
### 4 Diagram použitia



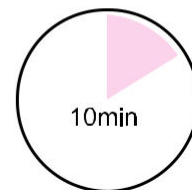
Vložte celú dodávanú špičku tampónu (obvykle 1/2 až 3/4 palca alebo 1 až 1,5 cm) dovnútra prednej časti nosnej dierky.



Odtrhnite tesnenie extrakčnej nádoby. Vložte tampón (najprv do nosu) potom do extrakčnej skúmavky. Otáčajte tampónom najmenej 6krát a pritom tlačte špičkou proti dnu a zároveň po stranách extrakčnej trubice. Potom pridajte tekutinu aspoň na 1 minútu.



Vyberte testovaciu kazetu a položte ju na čistú a rovnú plochu. Pomocou pipety preneste 2 kvapky z extrakčnej nádoby na vzorkovú podložku.



Odčítajte a zaznamenajte výsledky po 10 minútach (nie dlhšie ako 20 minút). Po 20 minútach sa môžu objaviť nesprávne výsledky.

### 5 Interpretácia výsledkov

Prítomnosť dvoch červených čiar, skúšobnej línie (T) a kontrolnej línie (C), indikuje Antigény nukleokapsidového proteínu SARS-CoV-2

**Pozitívny (+):** prítomného vo vzorke.

Indikuje vzhľad jednej kontrolnej línie (C), žiadna červená testovacia línia (T) neprítomnosť antigénu nukleokapsidového proteínu SARS-CoV-2 prítomných vo vzorke.

**Negatívny (-):**

Nezobrazuje sa žiadna červená kontrolná čiara (C). Neplatné výsledky môžu byť spôsobené nesprávnou obsluhou alebo stratou účinnosti testu z dôvodu kontaminácie. Test opakujte.

**Neplatný:**